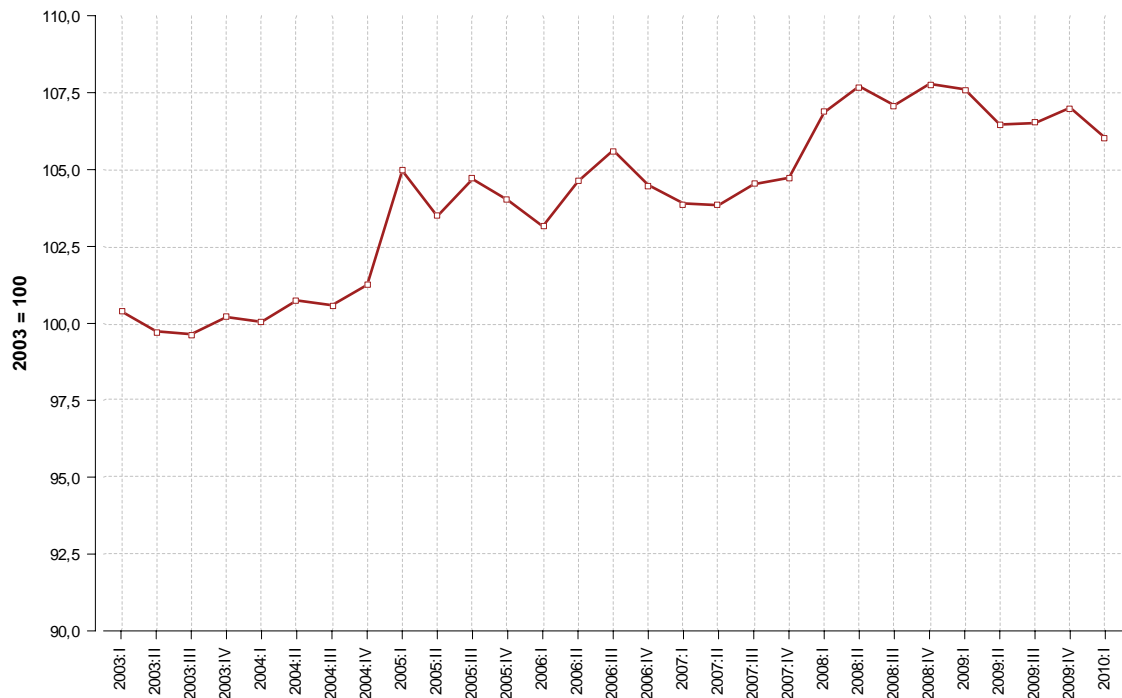
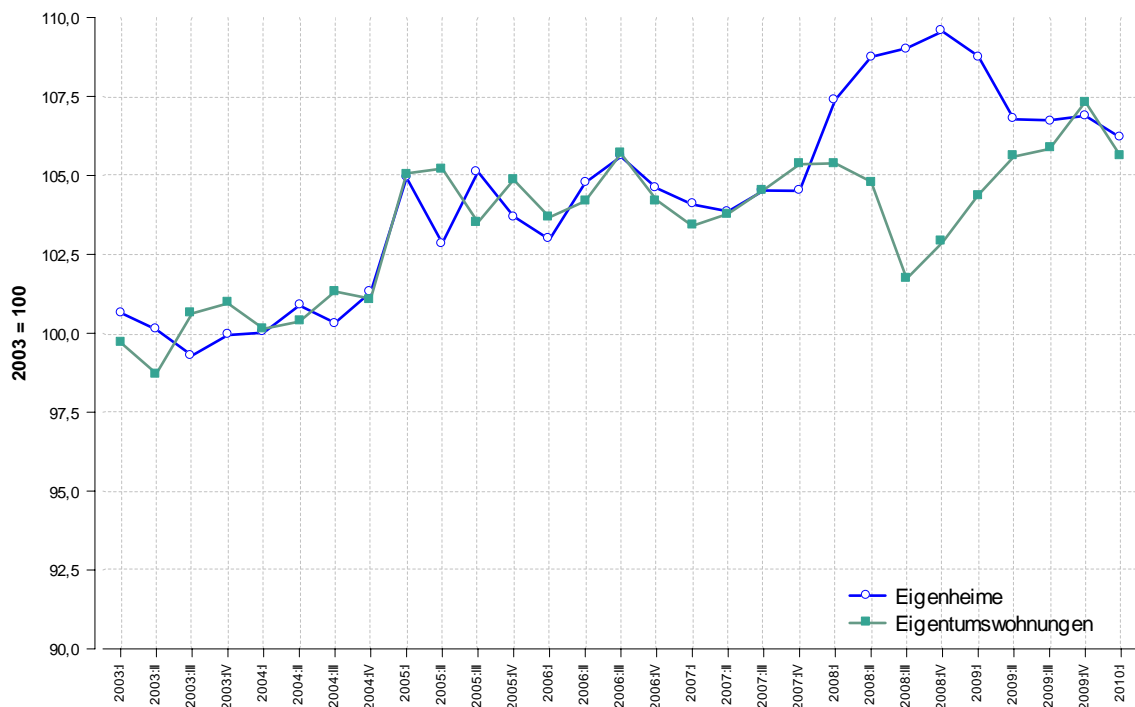


Preisindex für selbst genutztes Wohneigentum in Deutschland: 2003:I – 2010:I



vdpResearch GmbH

Preisindizes für Eigenheime und ETW in Deutschland: 2003:I – 2010:I



vdpResearch GmbH

Jahr		Preisindex für selbst genutztes Wohneigentum					
		Gesamtindex		Eigenheime		Eigentumswohnungen	
		Indexstand (2003 = 100)			Veränderung gegenüber Vorjahr in %		
2003	JD	100,0	100,0	100,0			
2004	JD	100,7	100,6	100,7	0,7	0,6	0,7
2005	JD	104,3	104,2	104,7	3,6	3,5	3,9
2006	JD	104,5	104,5	104,4	0,2	0,3	-0,2
2007	JD	104,3	104,2	104,3	-0,2	-0,2	-0,2
2008	JD	107,4	108,7	103,7	3,0	4,3	-0,5
2009	JD	106,9	107,3	105,8	-0,4	-1,3	2,0
2003	1	100,4	100,6	99,7			
	2	99,7	100,1	98,7			
	3	99,6	99,3	100,6			
	4	100,2	99,9	100,9			
2004	1	100,1	100,0	100,1	-0,3	-0,6	0,4
	2	100,7	100,9	100,4	1,0	0,8	1,7
	3	100,6	100,3	101,3	0,9	1,0	0,7
	4	101,3	101,3	101,1	1,0	1,4	0,1
2005	1	105,0	104,9	105,1	4,9	4,9	4,9
	2	103,5	102,9	105,2	2,7	2,0	4,8
	3	104,7	105,1	103,5	4,1	4,8	2,2
	4	104,0	103,7	104,9	2,7	2,4	3,7
2006	1	103,2	103,0	103,7	-1,7	-1,9	-1,3
	2	104,6	104,8	104,2	1,1	1,9	-1,0
	3	105,6	105,6	105,7	0,9	0,5	2,1
	4	104,5	104,6	104,2	0,5	0,9	-0,6
2007	1	103,9	104,1	103,4	0,7	1,1	-0,3
	2	103,8	103,9	103,8	-0,7	-0,9	-0,4
	3	104,5	104,5	104,5	-1,0	-1,0	-1,1
	4	104,7	104,5	105,4	0,2	-0,1	1,1
2008	1	106,9	107,4	105,4	2,9	3,2	1,9
	2	107,7	108,8	104,8	3,7	4,7	1,0
	3	107,1	109,0	101,7	2,5	4,3	-2,7
	4	107,8	109,6	102,9	2,9	4,8	-2,3
2009	1	107,6	108,8	104,4	0,7	1,3	-1,0
	2	106,5	106,8	105,6	-1,2	-1,8	0,8
	3	106,5	106,8	105,8	-0,5	-2,1	4,0
	4	107,0	106,9	107,3	-0,7	-2,4	4,3
2010	1	106,0	106,2	105,6	-1,5	-2,4	1,2

vdpResearch GmbH

Der vdp-Preisindex für selbst genutztes Wohneigentum gehört zur Indexfamilie German Real Estate Index der vdpResearch. Die Indizes basieren auf einer Transaktionsdatenbank, die vierteljährlich aktualisiert wird und die gegenwärtig über 530.000 anonymisierte Ausgangsdatensätzen über tatsächlich gehandelte Immobilien aus dem gesamten Bundesgebiet beinhaltet. Zusätzlich zu dem Kaufpreis enthalten die Transaktionsdaten zahlreiche Angaben, etwa zu Baujahr, Lage und Ausstattung. Die vdpResearch ermittelt auf Grundlage eines hedonischen Regressionsmodells die um Qualitätsunterschiede bereinigte Preisentwicklung. Die Datensätze reichen bis ins Jahr 2003 zurück und stammen direkt von den finanzierenden Instituten. Die Indizes werden vierteljährlich, sechs Wochen nach dem Ende des jeweiligen Quartals, veröffentlicht.